

Description géométrique et littérale des sommets des limites et des points caractéristiques

Matricule	Désignation	X	Y
1	Borne OGE	1771773.31	3265743.04
2	Piquet fer	1771744.67	3265756.53
3	Borne OGE	1771745.84	3265773.41
4	Borne OGE	1771747.69	3265802.58
7	Borne OGE	1771772.68	3265799.04
8	Borne OGE	1771797.52	3265795.60
9	Borne OGE	1771795.35	3265790.80
10	Borne OGE	1771770.92	3265794.24
11	Borne OGE	1771762.32	3265770.94
12	Borne OGE	1771782.49	3265762.94

NB : Système de coordonnées RGF93 Zone 3 (CC44)

Signature du Géomètre-Expert
M. Alexandre LOUCHE

SELARL
2A GEOMETRES-EXPERTS
07200 AUBENAS
04 75 89 94 05
G.E. N° 1895

Signature du propriétaire
Commune de LA BASTIDE PUYLAURENT

LA BASTIDE PUYLAURENT
MARIE
LOZÈRE

ECHELLE : 1/250

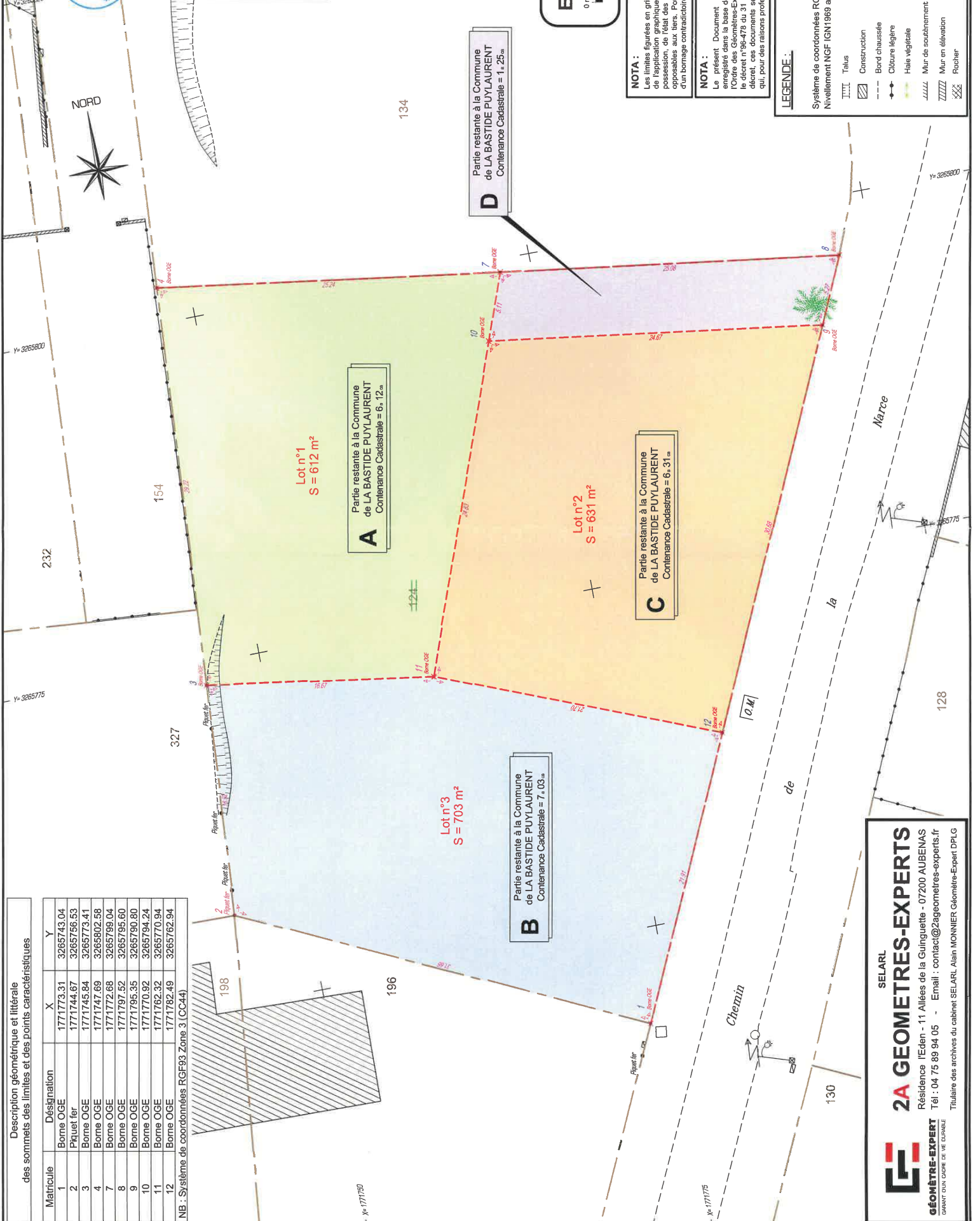
NOTA :
Les limites figurées en gris et en noir sur le plan résultent simplement de l'application graphique des documents cadastraux, des signes de possession, de l'état des lieux. En aucun cas, elles ne sauraient être opposables aux tiers. Pour être définitives, elles doivent faire l'objet d'un bornage contradictoire avec les propriétaires riverains.

NOTA :
Le présent Document Modificatif du Parcellaire Cadastre sera enregistré dans la base de données GÉOFOONIER, mise en place par l'Ordre des Géomètres-Experts, suivant les dispositions législatives et le décret n° 96-476 du 31 mai 1996. Conformément à l'article 52 de ce décret, les documents cadastraux des communes et tout Géomètre-Expert qui pour des raisons professionnelles, en fera la demande.

LEGENDE :

Système de coordonnées RGF93 Zone 4 (CC45)
Nivellement NGF IGN1969 approché

TTT	Talus	PB	Piquet bois
▨	Construction	Borne OGE	Borne OGE
---	Bord chaussée	2001	Points altimétriques
---	Clôture légère	2001	Distance mesurée
---	Haie végétale	2001	Application cadastrale
	Mur de soutènement	2001	N. de parcelle cadastrale
	Mur en élévation	2001	Mur pntatif
	Pacher	2001	Mur mitoyen



SELARL
2A GEOMETRES-EXPERTS
GÉOMÈTRE-EXPERT
GARANT DU CADRE DE TRAVAIL

Résidence l'Eden - 11 Allées de la Guinguette - 07200 AUBENAS
Tél : 04 75 89 94 05 - Email : contact@2ageometres-experts.fr
Titulaire des archives du cabinet SELARL Alain MONNIER Géomètre-Expert DPLG